

# スレート副資材 製品カタログ

フックボルト／完全セット／チャンネルボルト  
ケミカルメンド／サドル  
ケラバ止め金具／雪止め  
その他副資材、付属品



高畑産業株式会社  
TAKAHATA SANGYO CO., LTD.

# フックボルト

## ■クロメート



## フックボルト M6 本体 クロメート/SUS304

サイズ (mm×mm)	小袋	ケース	
		クロメート	SUS304
M6×50	200	2000本	2000本
M6×65	100	1000本	1000本
M6×75	100	1000本	1000本
M6×80	100	1000本	1000本
M6×90	100	1000本	1000本
M6×100	100	1000本	1000本
M6×110	100	1000本	1000本
M6×115	100	1000本	1000本
M6×120	100	1000本	1000本
M6×125	100	1000本	1000本
M6×130	100	1000本	1000本
M6×135	100	1000本	1000本
M6×140	100	1000本	1000本
M6×145	100	1000本	1000本
M6×150	100	1000本	1000本
M6×160	50	500本	500本
M6×170	50	500本	500本
M6×180	50	500本	500本
M6×190	50	500本	500本
M6×200	50	500本	500本

※ご注文の際は納期のご確認をお願い致します。

※上記以外のサイズはご確認をお願い致します。

※2分(1/4)、ユニクロメッキのフックボルトは担当者までご確認をお願い致します。

## ■SUS304



# チャンネルボルト

## ■クロメート



チャンネルボルトM6 本体 クロメート/SUS304

サイズ (mm×mm)	入 数	
	クロメート	SUS304
M6×50×150	500	500
M6×50×155	500	500
M6×50×160	500	500
M6×50×165	500	500
M6×50×170	500	500
M6×50×175	500	500
M6×50×180	500	500
M6×50×185	500	500
M6×50×190	500	500
M6×50×195	500	500
M6×50×200	500	500

※受注生産の為、ご注文の際は納期のご確認をお願い致します。  
※上記以外のサイズも製作可能です。

## ■SUS304



# パイプボルト

■パイプボルト M6 ■クロメート ■SUS304

※受注生産

# フックボルト 完全セット

## ■フックボルト 完全セット クロメート

小波 アスフェルト  
パッキン



サイズ (mm×mm)	小 袋	ケ ー ス
M6×65	50	500組
M6×75	50	500組

※合成パッキン、ネオパッキン、シーリングパッキンのセット品も組込が可能です。

大波 アスフェルト  
パッキン



サイズ (mm×mm)	小 袋	ケ ー ス
M6×90	50	500組
M6×100	50	500組
M6×115	50	500組
M6×125	50	500組

※合成パッキン、ネオパッキン、シーリングパッキンのセット品も組込が可能です。

## ■フックボルト 完全セット SUS

小波 アスフェルト  
パッキン



サイズ (mm×mm)	小 袋	ケ ー ス
M6×65	50	500組
M6×75	50	500組

※合成パッキン、ネオパッキン、シーリングパッキンのセット品も組込が可能です。

大波 アスフェルト  
パッキン



サイズ (mm×mm)	小 袋	ケ ー ス
M6×90	50	500組
M6×100	50	500組
M6×115	50	500組
M6×125	50	500組

※合成パッキン、ネオパッキン、シーリングパッキンのセット品も組込が可能です。

\*その他のサイズもセット可能です。

# フックボルト付属品

## ■ナット



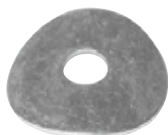
ナット CM



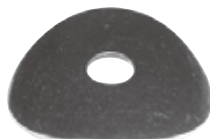
ナット SUS

サイズ (mm×mm)	小 袋	ケ ー ス
M6×10 クロメート	1500	15000入
M6×10 SUS コート付	1500	12000入

## ■RW



RW CM



RW SUS

### RW CM(クロメート)

サイズ (mm×mm)	小 袋	ケ ー ス
スレート小波用1.2×25×6.5(5.5)	200	5000枚
スレート大波用1.2×30×6.5(5.5)	200	4000枚

※ ( ) 内は釘用です。

### RW SUS

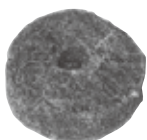
サイズ (mm×mm)	小 袋	ケ ー ス
スレート小波用1.2×25×6.5(5.5)	200	5000枚
スレート大波用1.2×30×6.5(5.5)	200	4000枚

※ ( ) 内は釘用です。

## ■パッキン



アスフェルトパッキン



ネオパッキン

### アスフェルトパッキン

サイズ (mm×mm)	小 袋	ケ ー ス
大波用 φ27	200	8000ケ
小波用 φ24	200	10000ケ

※ボルト(6φ用)、釘(4.5φ用)があります。

### ネオパッキン

サイズ (mm×mm)	小 袋	ケ ー ス
大波用 φ27	200	8000ケ
小波用 φ24	250	10000ケ

※ボルト(6φ用)、釘(4.5φ用)があります。

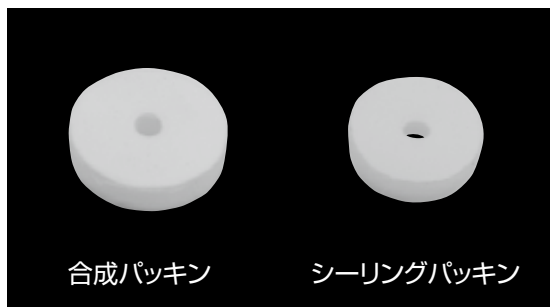
### 合成パッキン

サイズ (mm×mm)	小 袋	ケ ー ス
大波用 φ27	200	5000ケ
小波用 φ23	500	10000ケ

※ボルト(6φ用)、釘(4.5φ用)があります。

### シーリングパッキン

サイズ (mm×mm)	小 袋	ケ ー ス
小波用 φ22	200	10000ケ



合成パッキン

シーリングパッキン

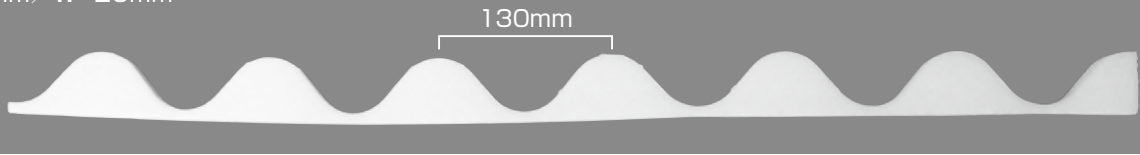
\*その他のサイズも取り揃えております。

# ケミカルメンド

●グレー色

## ■スレート大波

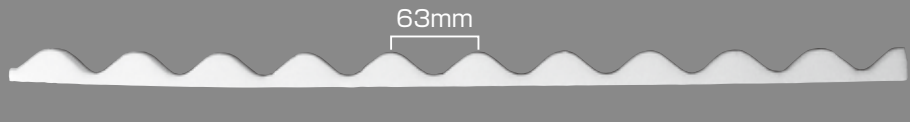
L=840mm/W=20mm



入数 50本/1梱包

## ■スレート小波

L=655mm/W=20mm



入数 100本/1梱包

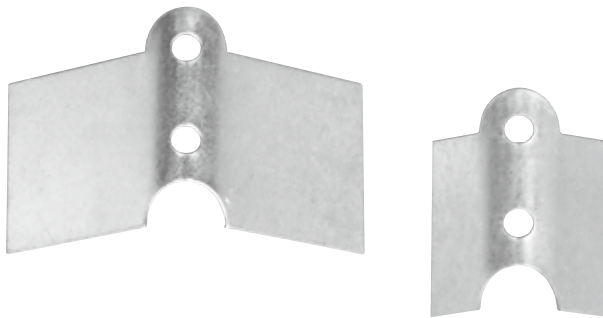
※鉄板大波（グレー、L=790mm）、鉄板小波（グレー、L=665mm）もあります。

スレート副資材製品カタログ

5

ケミカルメンド/サドル/ケラバ止め金具

## サドル



大波用

小波用

	SUS304 t=1.0mm	亜鉛板 t=1.2mm
大波用	250ヶ/1箱	250ヶ/1箱
小波用	500ヶ/1箱	500ヶ/1箱

## ケラバ止め金具



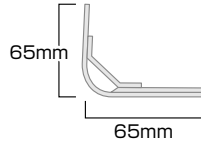
大波用 SUS304 (2ツ穴)

大波用 クロメート (2ツ穴)

	SUS304 t=3.0mm	ユニクロ t=3.2mm
大波用(2ツ穴)	50ヶ/1箱	50ヶ/1箱

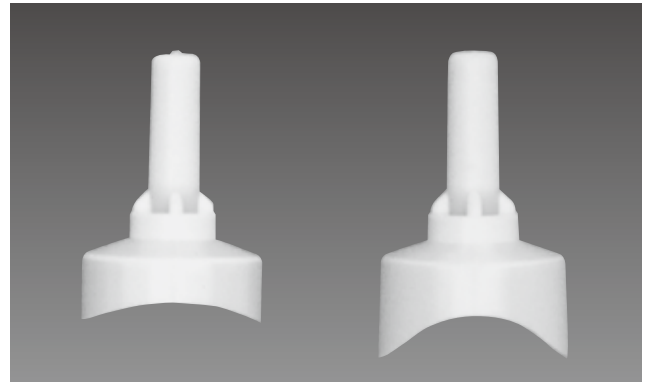
※小波用は受注生産です。

## 雪止め



	SUS304 t=1.5mm	ドブメッキ t=1.6mm
大波用	300ヶ/1箱	300ヶ/1箱

## サビヤーズ



	入数
大波用	200ヶ/小箱
小波用	200ヶ/小箱

色：ホワイトシルバー

## スレート釘



クロメート  
ストレート



クロメート  
スクリュー



SUS  
ストレート



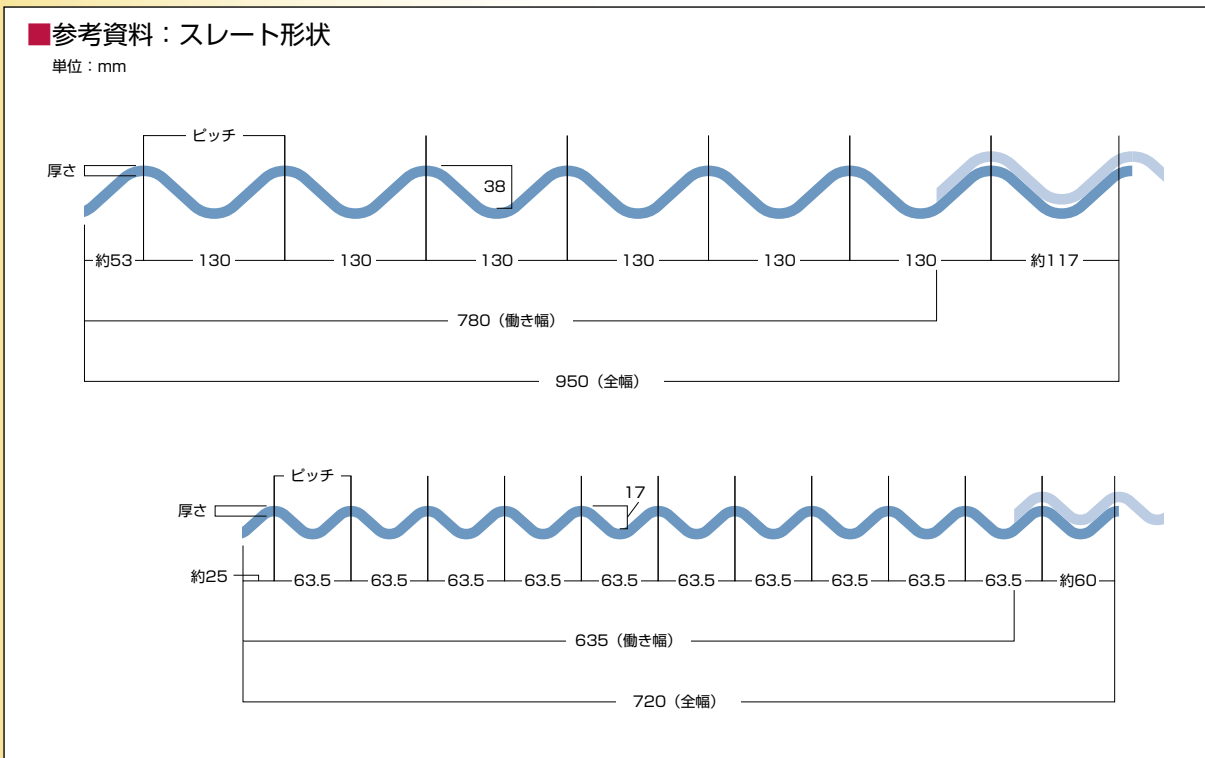
SUS  
スクリュー

サイズ (mm×mm)	入数	
	クロメート (ストレート・スクリュー)	SUS (ストレート・スクリュー)
4.5×65	2800本/1ケース	2000本/(200本×10袋)
4.5×75	2500本/1ケース	2000本/(200本×10袋)
4.5×90	2000本/1ケース	2000本/(200本×10袋)
4.5×100	1800本/1ケース	2000本/(200本×10袋)
4.5×115	1600本/1ケース	2000本/(200本×10袋)
4.5×125	1500本/1ケース	2000本/(200本×10袋)
4.5×150	1200本/1ケース	
(4.5)(5.1)×150		1000本/(100本×10袋)
(4.5)(5.1)×180		1000本/(100本×10袋)
(4.5)(5.1)×200		1000本/(100本×10袋)

※クロメートはバラ入りです。

※完全セット品も可能です。(RW釘用、パッキン釘用)

※長さが150mm、180mm、200mmの場合の太さは、  
クロメートは4.5mm、ステンレスは5.1mmになります。



## 掲載商品の製作(セット品)について

本カタログに掲載されている、座金、パッキン組込み商品については、  
**滋賀県南部地域障がい者福祉施設** の皆様の御協力により製作されています。



**高畑産業株式会社**  
TAKAHATA SANGYO CO., LTD.

本社 〒520-3026 滋賀県栗東市下鉤1169番地1  
TEL(077)553-2200 FAX(077)553-6187  
京都営業所 〒612-8248 京都市伏見区下鳥羽上三柄町103番地  
TEL(075)605-3344 FAX(075)605-3353

取扱店